

# Technisches Datenblatt



## Produktmerkmale

### Kühlschrank 130 l, weiß

Modell

SAP -Code

00018507



- Kammervolumen [l]: 130
- Mindestvorrichtungstemperatur [° C]: 0
- Maximale Gerätetemperatur [° C]: 10
- Isolationsdicke [MM]: 40
- Steuertyp: digital
- Türschloss: Ja
- Öffnung des Geräts: beidseitig
- Jährlicher Energieverbrauch [KWH]: 402

SAP -Code	00018507	Energieklasse	C
Netzbreite [MM]	600	Kammervolumen [l]	130
Nettentiefe [MM]	615	Anzahl der inneren Teile	3
Nettohöhe [MM]	855	Mindestvorrichtungstemperatur [° C]	0
Nettogewicht / kg]	47.00	Maximale Gerätetemperatur [° C]	10
Power Electric [KW]	0.158	Kältemittel	R290
Wird geladen	230 V / 1N - 50 Hz	Kältemittelgewicht [g]	46.00

# Technisches Datenblatt



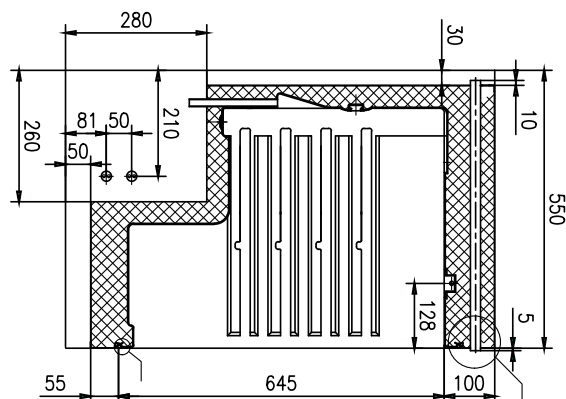
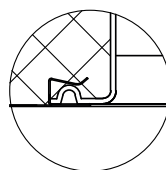
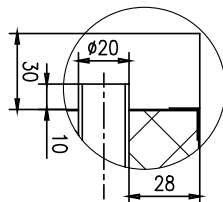
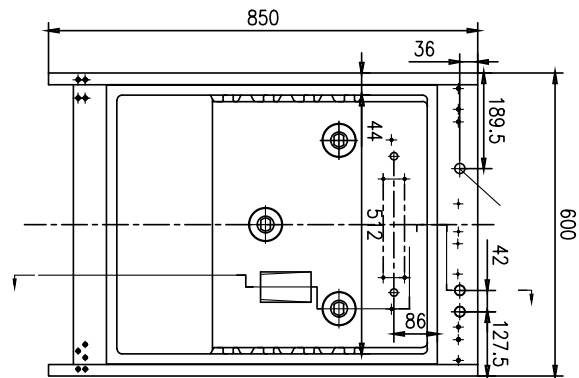
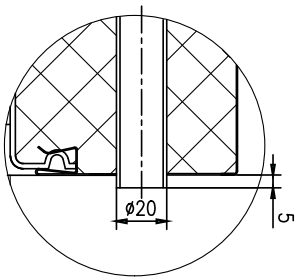
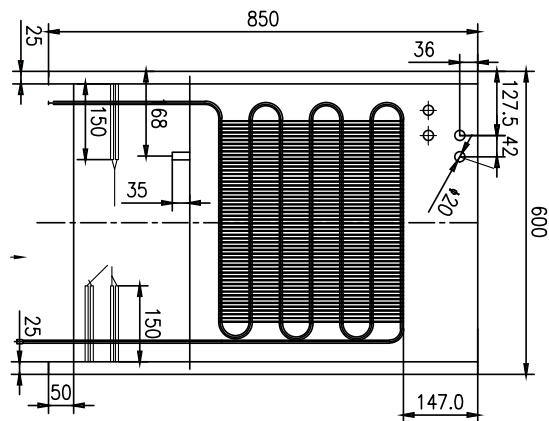
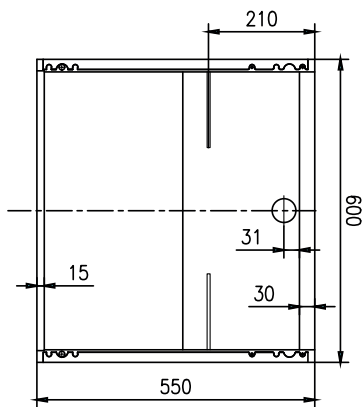
Technische Zeichnung

Kühlschrank 130 l, weiß

Modell

SAP -Code

00018507



# Technisches Datenblatt



technische Parameter

## Kühlschrank 130 l, weiß

Modell

SAP -Code

00018507

**1. SAP -Code:**

00018507

**2. Netzbreite [MM]:**

600

**3. Nettentiefe [MM]:**

615

**4. Nettohöhe [MM]:**

855

**5. Nettogewicht / kg:**

47.00

**6. Bruttobreite [MM]:**

625

**7. Grobtiefe [MM]:**

645

**8. Bruttohöhe [MM]:**

1055

**9. Bruttogewicht [kg]:**

52.00

**10. Gerätetyp:**

Elektrisches Gerät

**11. Power Electric [KW]:**

0.158

**12. Wird geladen:**

230 V / 1N - 50 Hz

**13. Energieklasse:**

C

**14. Kältemittel:**

R290

**15. Kühltyp:**

statisch mit Ventilator

**16. Material:**

Lackiertes Blech

**17. Gerätefarbe:**

weiß

**18. Geräteeigenschaften 2:**

kühlend

**19. Anzahl der inneren Teile:**

3

**20. Kammervolumen [l]:**

130

**21. Arbeitsplatzmaterial:**

weißes Blech

**22. Verstellbare Füße:**

Ja

**23. Isolationsdicke [MM]:**

40

**24. Öffnung des Geräts:**

beidseitig

**25. Dichtung:**

Ja

**26. Anzahl der Türen:**

1

**27. Einheit:**

Ja

**28. Steuertyp:**

digital

# Technisches Datenblatt

technische Parameter



Kühlschrank 130 l, weiß

Modell

SAP -Code

00018507

**29. Türschloss:**

Ja

**32. Maximale Gerätetemperatur [° C]:**

10

**30. Jährlicher Energieverbrauch [KWH]:**

402

**33. Thaving -Zyklus:**

Ja

**31. Mindestvorrichtungstemperatur [° C]:**

0

**34. Kältemittelgewicht [g]:**

46.00